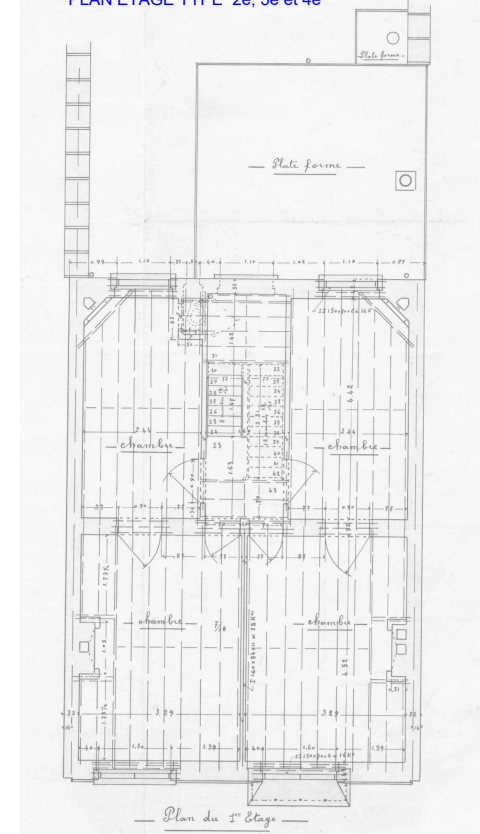
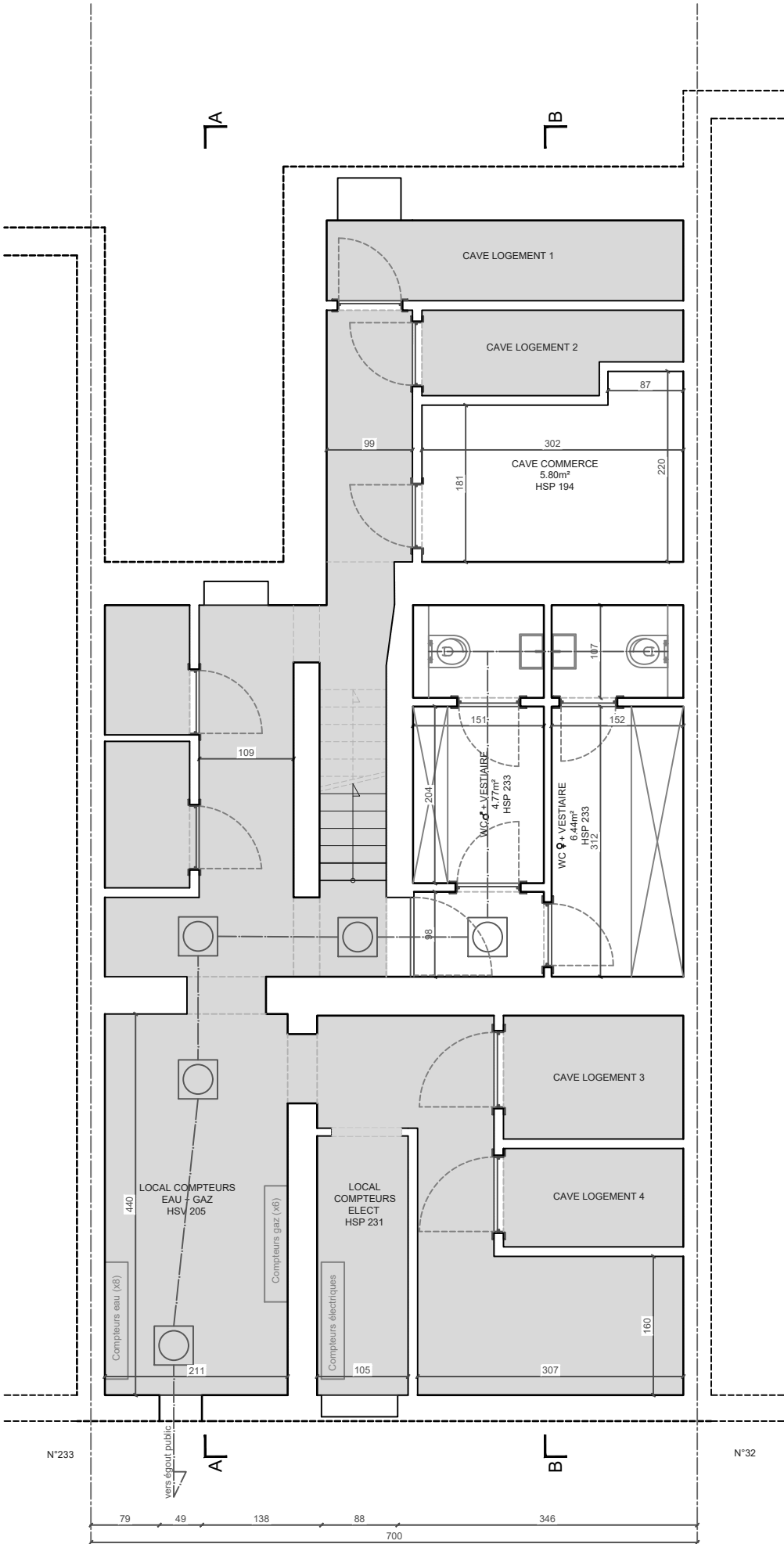


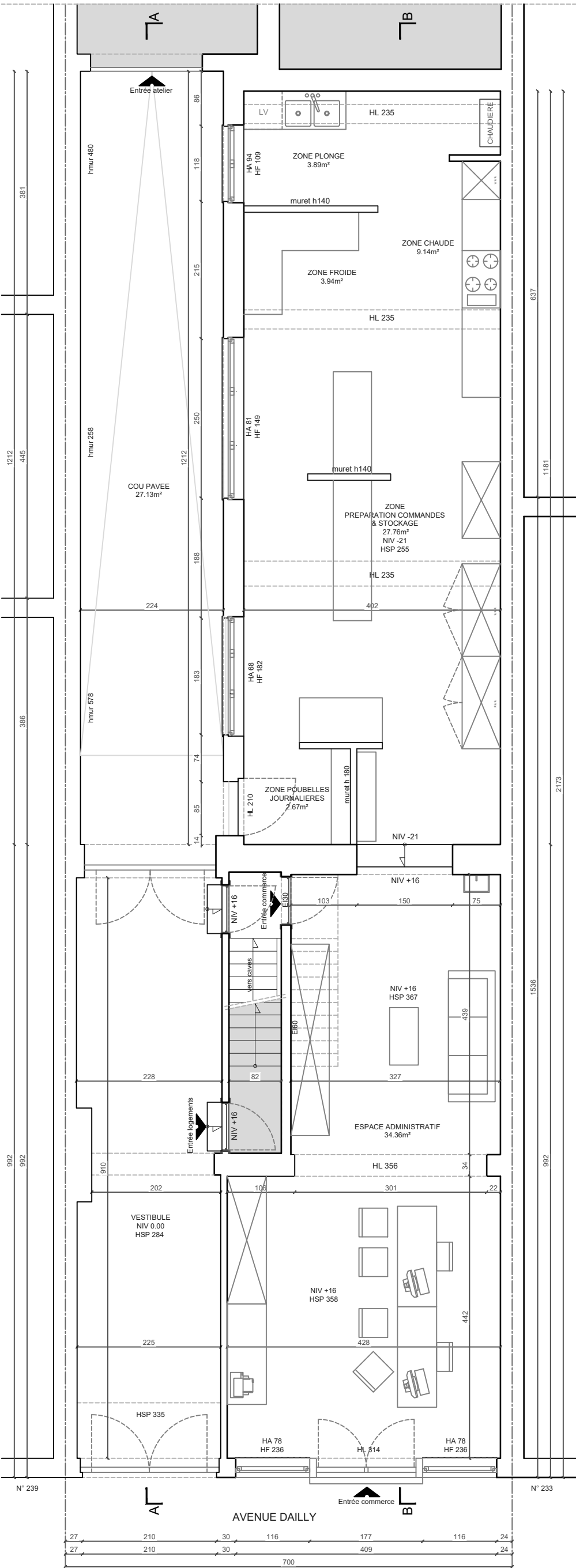
PLAN ETAGE TYPE 2e, 3e et 4e



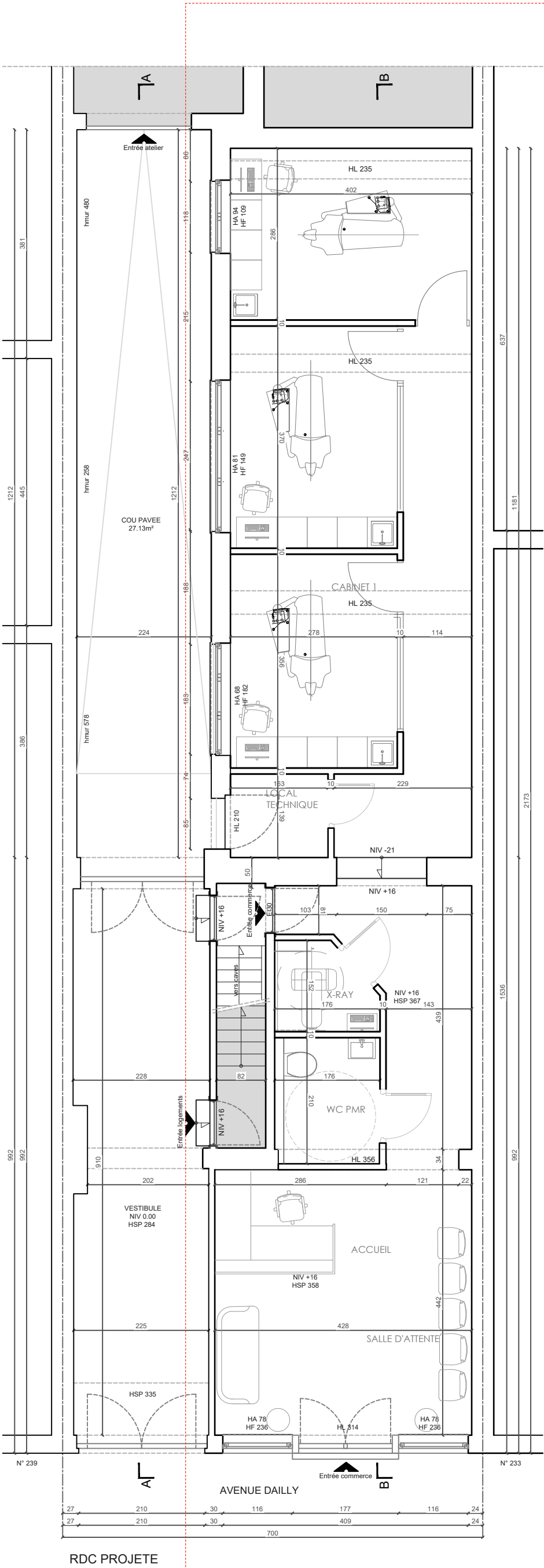
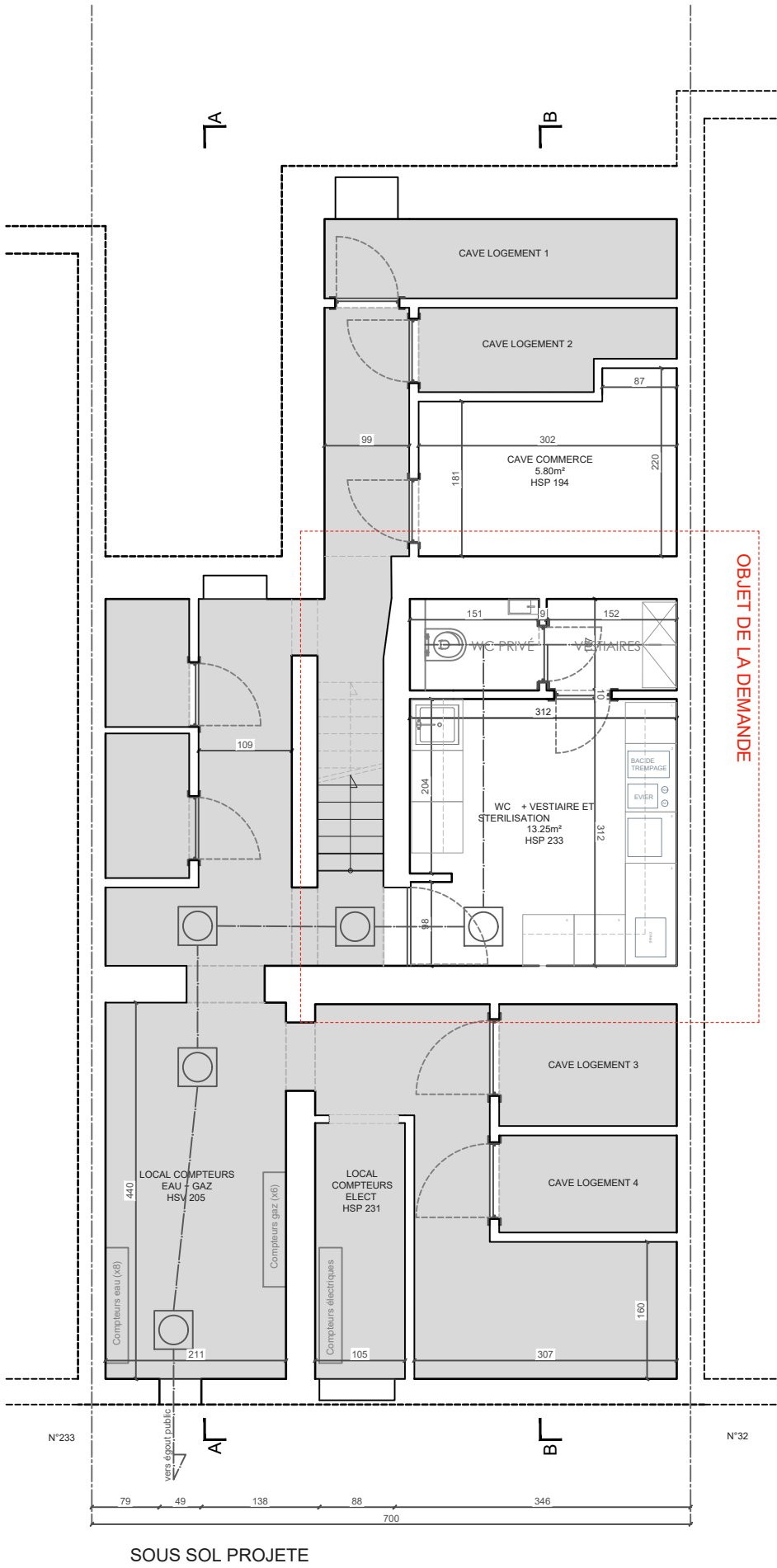
SITUATION DE DROIT
reste inchangée



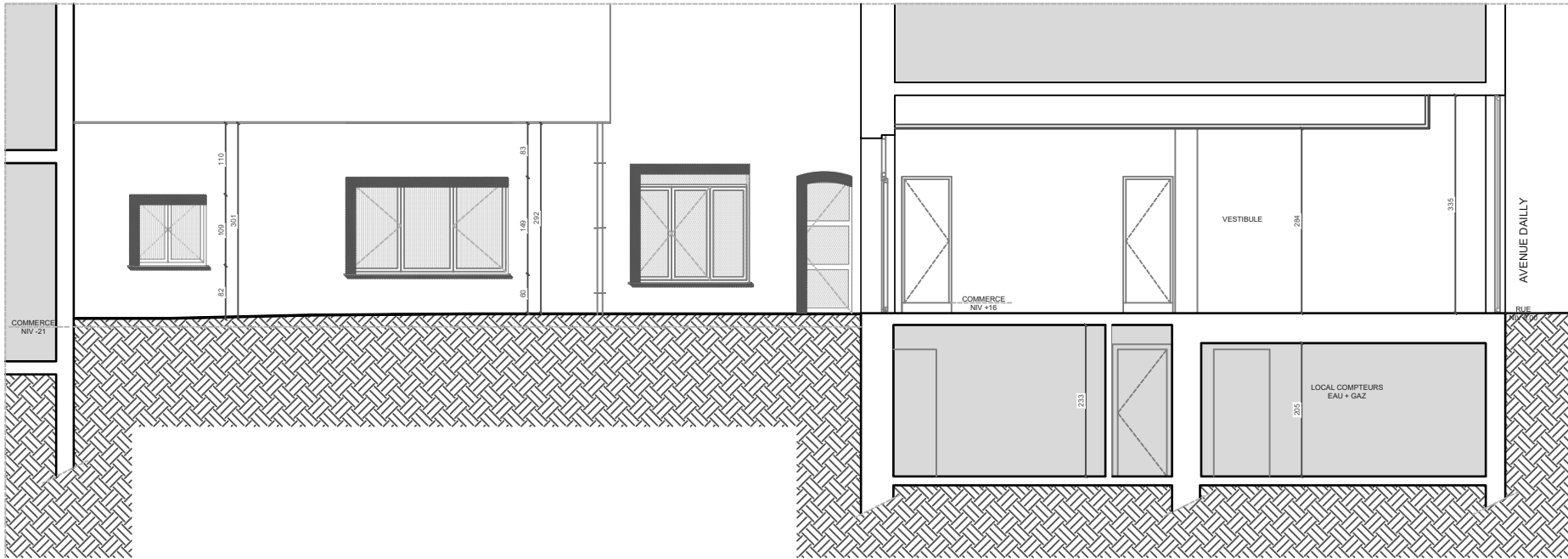
SOUS SOL EXISTANT



RDC EXISANT

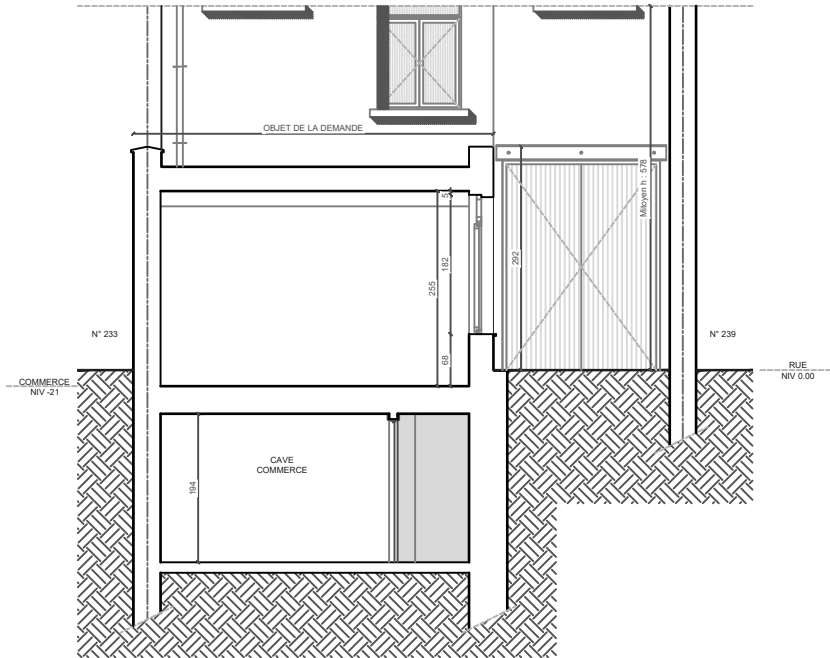


OBJET DE LA DEMANDE



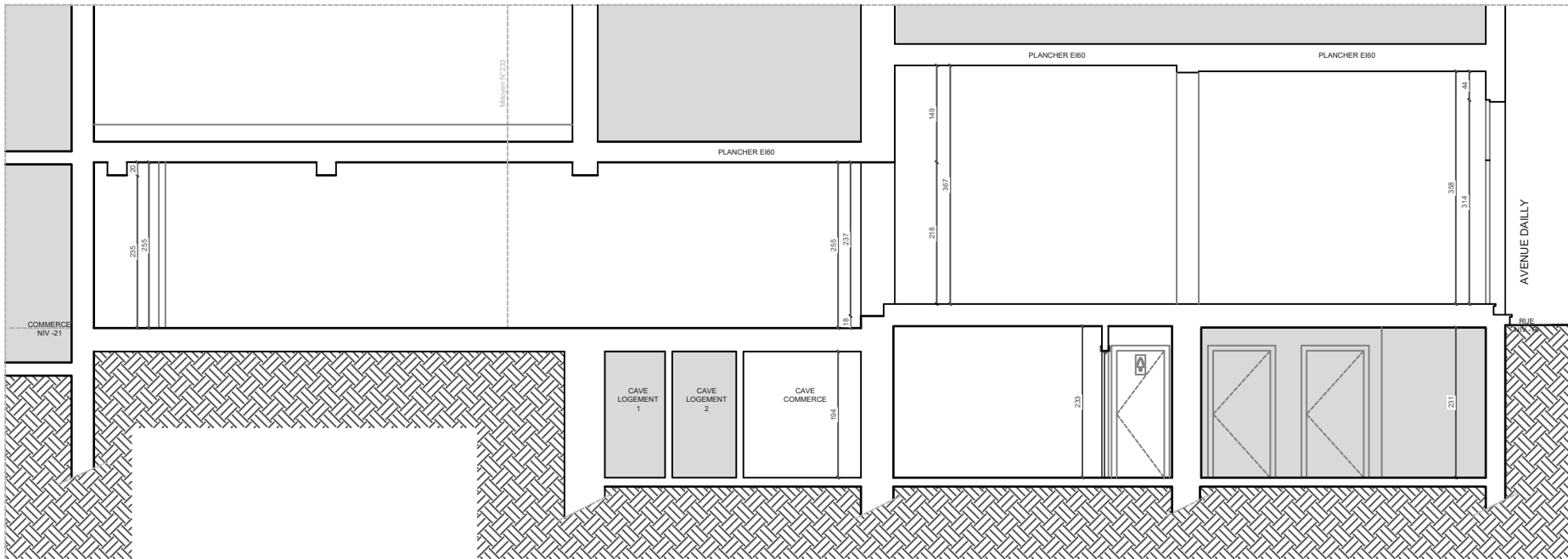
COUPE A-A

ETAT EXISTANT IDENTIQUE A LA SITUATION PROJETEE



ELEVATION COUR

ETAT EXISTANT IDENTIQUE A LA SITUATION PROJETEE



COUPE B-B

ETAT EXISTANT IDENTIQUE A LA SITUATION PROJETEE



ELEVATION FACADE AVANT

ETAT EXISTANT IDENTIQUE A LA SITUATION PROJETEE

MATERIAUX SITUATION PROJETEE
IDENTIQUE A LA SITUATION EXISTANTE

MATERIAUX FACADE RUE	MATERIAUX FACADE COUR	MATERIAUX FACADE EXTENSION
<ul style="list-style-type: none">- Couverture en tuiles terre cuite teinte rouge brun- Corniche en bois teinte brune- Sous-bassement en pierre bleue teinte naturelle- Façade en brique de parement rouge (étages)- Linteau métallique peint teinte claire- Seuils en pierre bleue teinte naturelle- Menuiseries extérieures du rez de chaussée en bois teinte claire- Ferronneries des soupiraux métalliques teinte clare- Menuiseries extérieures des étages en pvc teinte blanche- Porte cochère en bois teinte claire- Garde-corps métallique teinte foncée	<ul style="list-style-type: none">- Couverture en tuiles terre cuite ton rouge brun- Corniche en bois teinte blanche- Façade du bâtiment principal en enduit teinte brune- Seuils en pierre bleue teinte naturelle- Menuiseries extérieures en pvc teinte blanche- Porte cochère en bois teinte blanche	<ul style="list-style-type: none">- Façade en enduit teinte claire- Seuils en pierre bleue teinte naturelle- Menuiseries extérieures en pvc teinte blanche